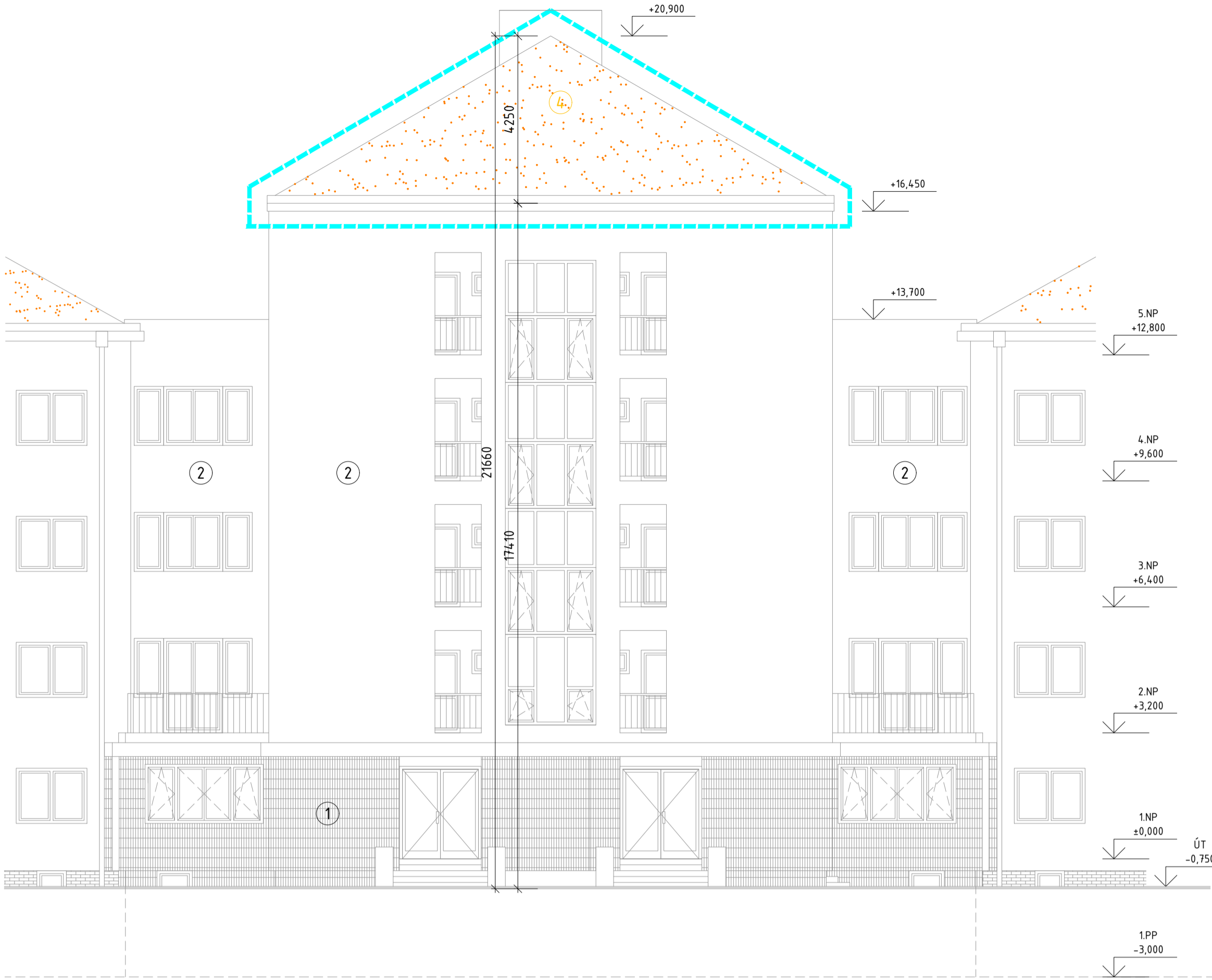


POHLED SEVEROZÁPADNÍ



POHLED JIHOZÁPADNÍ



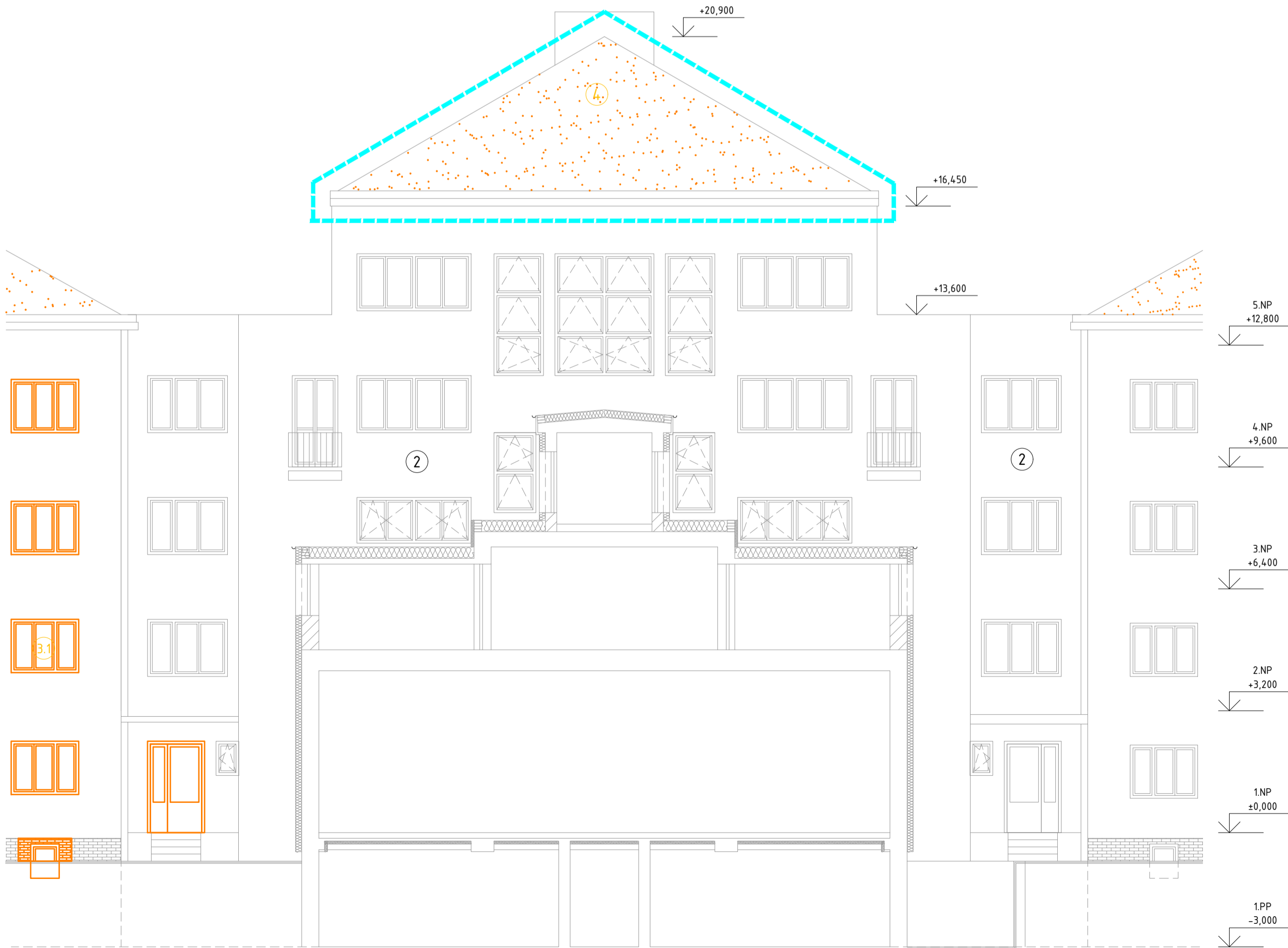
LEGENDA POHLEDŮ

- 1 STÁVAJÍCÍ OKLAD CHELNÝMI PÁSKY
- 2 SILIKÁTOVÁ OMÍTKA
- 3 PLASTOVÁ OKNA, DVEŘE - BARVA BÍLÁ
- 3.1 PLASTOVÁ OKNA, DVEŘE - BARVA BÍLÁ, DEMONTOVANÉ
- 4 ETHERNETOVÁ KRYTINA (ŠABLONY) - ŘEŠENO STAV. ÚPRAVAMI (NÁHRADA STÁV. ZA NOVOU KRYTINU)
- 5 VLNOVKOVÁ KRYTINA (ČERVENÝ PLECH) - ŘEŠENO STAV. ÚPRAVAMI (NÁHRADA STÁV. ZA NOVOU KRYTINU)

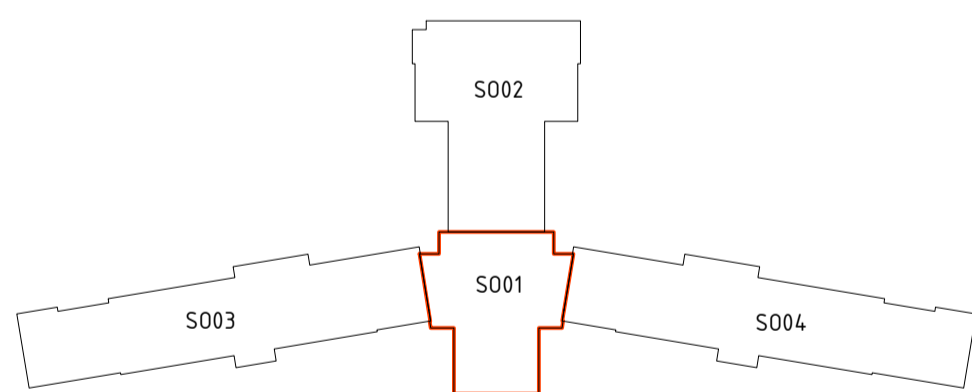
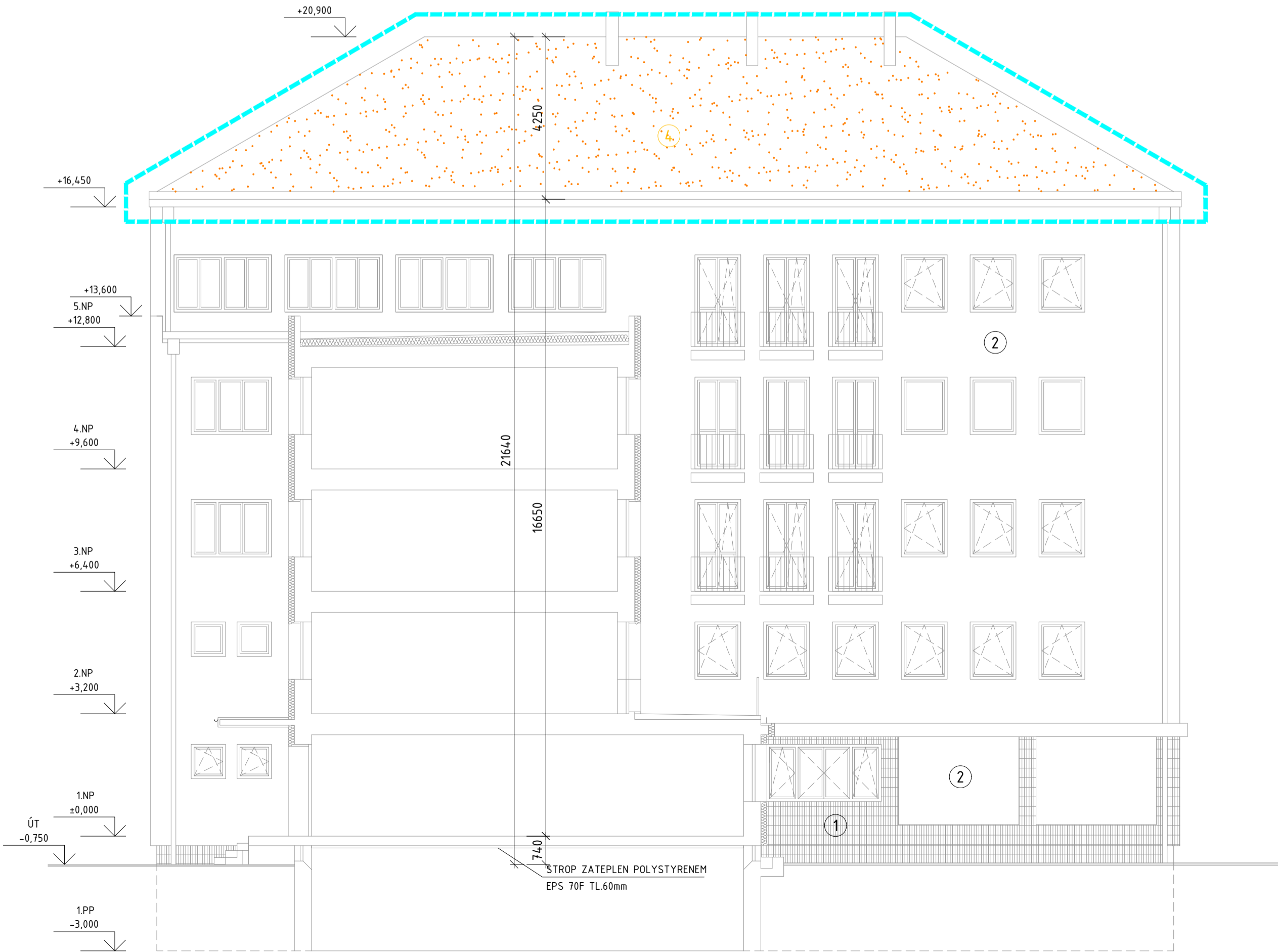
LEGENDA BOURANÝCH KONSTRUKCÍ

- STÁVAJÍCÍ KONSTRUKCE
- KONSTRUKCE URČENÉ K VYBOURÁNÍ
- HRANICE ŘEŠENÉHO PROSTORU

POHLED JIHOVÝCHODNÍ



POHLED SEVEROVÝCHODNÍ



0,000 = 387,000 m. n. m.


ZADAVATEL	Pardubický kraj IČ: 70892822 Komenského náměstí 125 532 02 Pardubice
-----------	---

ZMĚNA VÝKRESU:

Č. ZMĚNY	PŘEDMĚT ZMĚNY	ZMĚNU PROVEDL.	PODPIS	DATUM ZMĚNY
1				
2				

POZNÁMKA:
PROJEKT ASŘ JE NUTNO KOORDINOVAT S PROJEKTY TECHNIKY: INTERIÉRU, PROSTŘEDÍ BUDOV (D1.1), POŽÁRNÍHO ŘEŠENÍ (D1.3)
A STAVEBNĚ KONSTRUKČNÍHO ŘEŠENÍ (D1.2)

VÝŠKOVÝ SYSTÉM: Bp
SOUŘAD. SYSTÉM: S-JTSK

VEDOUČÍ PROJEKTANT	ING. STANISLAV HERUDEK		 OFED facility / energy / development	
ZODPOVĚDNÝ PROJEKTANT	ING. STANISLAV HERUDEK			
VYPRACOVAL	ING. TOMÁŠ SKYBA			
KONTROLOVAL	ING. STANISLAV HERUDEK			
NÁZEV AKCE:	VOŠ a SŠ technická Česká Třebová, rekonstrukce vstupní haly a konferenčního sálu		DATUM	04/2023
ADRESA:	Skalka 1692, 560 02 Česká Třebová		FORMÁT	24x44
NÁZEV OBJEKTU:	OBJEKT Č. P. 1692		MĚŘÍTKO	1:100
			STUPEŇ	DPS
			ČÍS. ZAKÁZKY	Z2219
PŘÍLOHA:	D1.1 Architektonicko - stavební řešení POHLED SO01 - STÁVAJÍCÍ STAV + BOURACÍ PRÁCE		ČÍS. SOUPRAVY	ČÍS. VÝKRESU
				07